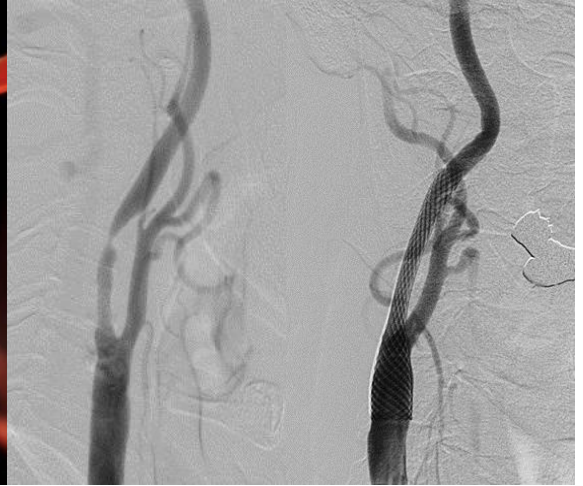
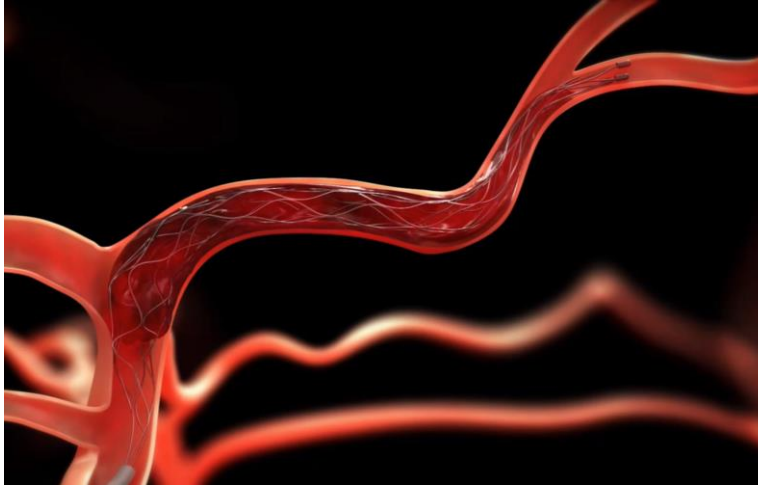


# 明日の脳卒中医を育てるセミナー！

脳卒中はがん、心臓病に次いで日本人の死因第3位となっており、脳神経外科のほか、救急、内科医療においても必要な脳血管内治療を習得し、明日からの診療に活かせる特別セミナーです。



日時／ 令和2年**2月16日(日)** 9時～17時

講師／

- 坪井 謙** (さいたま市民医療センター救急総合診療科 医師)  
**田中 喜展** (獨協医科大学埼玉医療センター脳神経外科 医師)  
**赤岩 靖久** (獨協医科大学埼玉医療センター脳神経内科 医師)  
**瀬口 優** (自治医科大学附属さいたま医療センター循環器内科 医師)

内容／

- ①脳卒中急性期診療(グループワーク)
- ②脳卒中評価スケールNIHSS、ELVO(シミュレーション)
- ③脳血管内治療のリアルハンズオン  
(経皮的脳血栓回収術、経皮的頸動脈ステント留置術)

対象者／県内臨床研修医・後期研修医等若手医師 ※定員20～24名

場所／埼玉県地域医療教育センター(さいたま新都心駅徒歩5分)  
さいたま市中央区新都心1-2県立小児医療センター南玄関8F ※裏面地図参照

お問い合わせ先

# 地域医療教育センター研修参加申込 【明日の脳卒中医を育てるセミナー】

## 申込方法

※定員20～24名

下記URLまたはQRコードからお申込みください。

※ 定員になり次第、募集を締め切らせていただきます。

※ 定員を超えた場合は事務局で調整させていただき、ご連絡をさせていただく場合があります。

インターネット  
PC用直接リンクURL

[https://s-kantan.jp/pref-saitama-u/offer/offerList\\_detail.action?tempSeq=14130](https://s-kantan.jp/pref-saitama-u/offer/offerList_detail.action?tempSeq=14130)

スマートフォン用  
2次元バーコード



### 地域医療教育センターまでのアクセス



- ◆さいたま新都心駅から徒歩約5分
- ◆北与野駅から徒歩約6分
- ◆歩行者用デッキを点線矢印に沿ってお進みください。
- ◆駐車場がございません。  
公共交通機関を利用するか、近隣の有料駐車場をご利用ください。



小児医療センター南玄関（ホテルプリランテ武蔵野側）から、エレベーターで8階にお上がりください（病院正面玄関からは入れません）