

～埼玉県総合医局機構主催～

参加費
無料



【申し込みQRコード】

臨床研修医向け

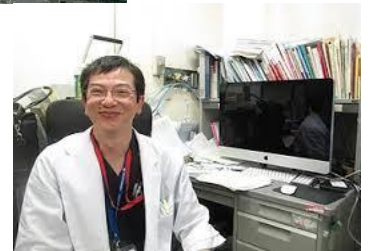
救急医療手技ハンズオンセミナー

令和3年

12月4日(土)

13:30>16:30

(受付開始 13:00)



講師 さいたま赤十字病院高度救命センター
清田 和也 副院長兼センター長
八坂 剛一 救急科部長

研修内容

- (1) 「～救急医療をめざす君たちへ～」(講義)
- (2) 「私のキャリアをたどって 救急医の無限の可能性を考える」(講義)
- (3) 救急医療シミュレーション体験
 - ・高規格シミュレータを使用した研修
(プライマリーサーベイ、輪状甲状間膜切開、胸腔ドレーン留置)
 - ・超音波ファントムを使用した、外傷初期診療における迅速簡易超音波検査(FAST)
 - ・骨髄針

対象者 / 県内の救急医療に興味のある県内臨床研修医 定員15名

場所 / 埼玉県地域医療教育センター

さいたま市中央区新都心1-2(県立小児医療センター南玄関8F)

お問い合わせ先



彩の国

埼玉県

埼玉県総合医局機構 地域医療教育センター(医療人材課医師確保対策担当)

〒330-8777 さいたま市中央区新都心1-2 県立小児医療センター南玄関8階

TEL: 048-601-4600(直通) FAX: 048-601-4604

Mail: a3560-02@pref.saitama.lg.jp

地域医療教育センター研修参加申込 「臨床研修医向け救急医療手技ハンズオンセミナー」

申込方法

※ 定員15名

下記URLまたはQRコードからお申込みください。

※ 定員になり次第、募集を締め切らせていただきます。

※ 定員を超えた場合、事務局で調整させていただく場合があります。

インターネット
PC用直接リンクURL

https://s-kantan.jp/pref-saitama-u/offer/offerList_detail.action?tempSeq=26939

スマートフォン用
2次元バーコード

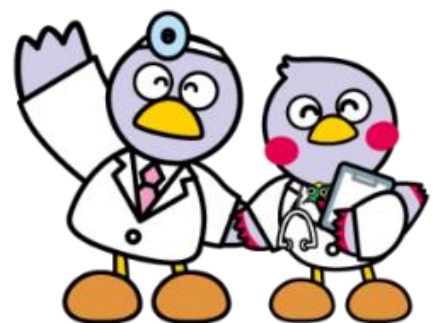


なお、新型コロナウイルス感染拡大の状況に応じて、研修を変更・中止させていただくことがあります。

地域医療教育センターまでのアクセス



- ◆ さいたま新都心駅から徒歩約5分
- ◆ 北与野駅から徒歩約6分
- ◆ 歩行者用デッキを点線矢印に沿ってお進みください。
- ◆ 駐車場がございません。公共交通機関を利用するか、近隣の有料駐車場をご利用ください。



小児医療センター南玄関（ホテルプリランテ武蔵野側）から、エレベーターで8階にお上がりください（病院正面玄関からは入れません）