

～埼玉県総合医局機構主催～

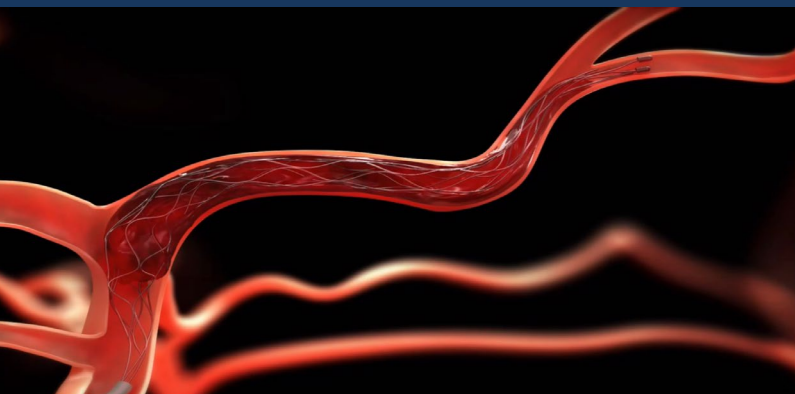
参加費
無料

【申し込み二次元コード】



明日の脳卒中医を育てるセミナー!

脳卒中はがん、心臓病、老衰に次いで日本人の死因第4位となっており、脳神経外科のほか、救急内科医療においても必要な脳血管内治療を習得し、明日からの診療に活かせる特別セミナーです。



日時 令和5年 **12月3日(日)** 9時～17時

講師 埼玉医科大学国際医療センター

脳血管内治療科 神山 信也 教授

さいたま市民医療センター

内科副部長・救急総合診療科科長 坪井 謙 医師 他

研修内容

- (1) 脳卒中急性期診療(グループワーク)
- (2) 脳卒中評価スケールNIHSS、LVOスケール(シミュレーション)
- (3) 脳血管内治療ハンズオン
(経皮的脳血栓回収術、経皮的頸動脈ステント留置術)

対象者 県内臨床研修医、専攻医等医師 ※定員20名

場所 埼玉県地域医療教育センター

さいたま市中央区新都心1-2(県立小児医療センター南玄関8F)

お問い合わせ先



埼玉県総合医局機構 地域医療教育センター(医療人材課医師確保対策担当)

〒330-8777 さいたま市中央区新都心1-2 県立小児医療センター南玄関側8階

TEL : 048-601-4600 (直通) FAX : 048-601-4604

Mail : a3560-02@pref.saitama.lg.jp

地域医療教育センター研修参加申込 「明日の脳卒中医を育てるセミナー」

申込方法

※ 定員20名

下記URLまたは二次元コードからお申込みください。

※ 定員になり次第、募集を締め切らせていただきます。

※ 定員を超えた場合、事務局で調整させていただく場合があります。

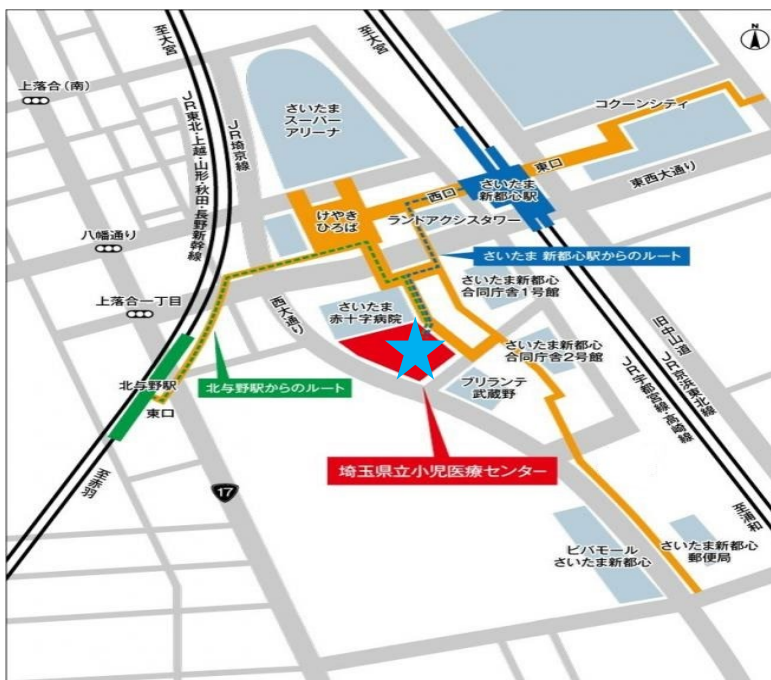
インターネット
PC用直接リンクURL

https://apply.e-tumo.jp/pref-saitama-u/offer/offerList_detail?tempSeq=60820

スマートフォン用
二次元コード



地域医療教育センターまでのアクセス



- ◆ さいたま新都心駅から徒歩約5分
- ◆ 北与野駅から徒歩約6分
- ◆ 歩行者用デッキを点線矢印に沿ってお進みください。
- ◆ 駐車場がございません。公共交通機関を利用するか、近隣の有料駐車場をご利用ください。



小児医療センター南玄関（ホテルプリランテ武蔵野側）から、エレベーターで8階にお上がりください（病院正面玄関からは入れません）