

**埼玉県総合医局機構
地域医療教育センター**

【研修機器リスト】



令和5年7月21日現在

目次

I. シミュレーター機器

3

A - 高機能マネキン

	ページ	所持台数
No.A101 乳児シミュレーター(シムパビー)	1	1
No.A102 小児シミュレーター(シムパニア+SimPad)	2	1
No.A103 周産期シミュレーター(シムマム)	3	1
No.A104 成人シミュレーター(シムマン3G PLUS)	4	1
No.A105 ACLS成人シミュレーター(シムマンALS)	5	1

B - 低機能マネキン

	ページ	所持台数
No.B101 成人フィジカリアスメントモデル”フィジコ”	6	2
No.B102 成人万能型看護実習モデル”八重”	7	3
No.B103 母性総合シミュレーター(分娩介助モデル)	8	1

C - BLS・ACLS

	ページ	所持台数
No.C101 乳児BLS人形(ベビーアン)	9	12
No.C102 小児BLS人形(リトルジュニア)	10	12
No.C103 成人BLS人形(リトルアン)	11	8
No.C104 成人BLSシミュレーター人形(レザリアンQCPR)	12	1
No.C105 ミニアンPlus	13	30
No.C106 ALS乳児トレーナー	14	4
No.C107 BLS成人シミュレーター人形(レザリアン+SimPad)	15	1
No.C108 AEDトレーナー	16	7

D - 気道 (気管挿入・気道管理・吸引・気管切開)

	ページ	所持台数
No.D101 新生児気道管理トレーナー	17	2
No.D102 小児気道管理トレーナー	18	2
No.D103 成人気道管理トレーナー	19	3
No.D104 新生児蘇生モデル	20	3
No.D105 吸引シミュレーター(Qちゃん)	21	1式
No.D106 成人気管カニューレ管理モデル	22	
No.D107 小児気管支鏡トレーナー	23	1
No.D108 成人気管支鏡・気管挿管シミュレーター	24	1

E - 穿刺

	ページ	所持台数
No.E101 採血・静注シミュレーター(シムパヨーII)	25	3
No.E102 CVC穿刺挿入シミュレーター	26	2
No.E103 小児IVトレーニングアーム	27	2
No.E104 小児腰椎穿刺シミュレーター	28	2
No.E105 動脈採血シミュレーター	29	2
No.E106 ドリル式骨髄針キット	30	2

F－診察		ページ	所持台数
No.F101	バイタルサインベビー	31	2
No.F102	呼吸音聴診シミュレータ(ラング)	32	1
No.F103	血圧測定トレーナ(あつ姫)	33	2

G－検査		ページ	所持台数
No.G101	大腸内視鏡トレーニングモデル	34	1
No.G102	気管支・消化器内視鏡トレーニングシミュレータ(アキュタッチ)	35	1
No.G103	小児超音波診断ファントム(腹部外傷・急性病変モデル)	36	1
No.G104	超音波診断ファントム(上腹部モデル)	37	1
No.G105	超音波診断ファントム(上腹部病変付モデル)	38	1
No.G106	超音波診断ファントム(外傷・救急用トレーニングモデル)	39	1
No.G107	超音波診断ファントム(胎児診断トレーニングモデル)	40	2

H－治療・手術		ページ	所持台数
No.H101	褥瘡ケアシミュレータ	41	1
No.H102	腹腔鏡シミュレータ	42	1
No.H103	マイクロ手術練習用 実体顕微鏡	43	2
No.H104	縫合手技トレーニングフルセット	44	8
No.H105	FLS腹腔鏡トレーニングボックス	45	1

I－その他		ページ	所持台数
No.I101	未熟児モデルBタイプ(約24週齢)	46	2
No.I102	未熟児モデルAタイプ(約30週齢)	47	3
No.I103	多目的実習用新生児モデル(男の子)	48	4
No.I104	多目的実習用新生児モデル(女の子)	49	4
No.I105	アジア人系ベビーケアモデル	50	1
No.I106	乳児看護実習モデル	51	3
No.I107	小児看護実習モデル(幼児:リッゴちゃん)	52	3
No.I108	高齢者体験装具(高齢者体験セット)	53	2

J－DVD		ページ	所持台数
No.J101	DVD「映像で理解する吸引の技術」	54	1
No.J102	DVD「採血・血糖測定」	54	1
No.J103	DVD「CVC穿刺挿入シミュレータII」	－	1

II. 医療機器

C - BLS・ACLS用医療機器

		ページ	所持台数
No.C501	マニュアル除細動器(デフイブ リテータ カジ オライ TEC-5631)	55	3
No.C502	マニュアル除細動器(ホスピタルバシック DFM-100)	56	1

D - 気道 (気管挿入・気道管理・吸引・気管切開) 用医療機器

		ページ	所持台数
No.D501	シングルユースビデオ気管支鏡	57	各1
No.D502	小型吸引器	58	3
No.D503	吸引実習用清潔器具	59	3
No.D504	気管切開チューブ	60	3
No.D505	蘇生用マスク & マスク(乳児用)	61	6
No.D506	蘇生用マスク & マスク(小児用)	61	6
No.D507	蘇生用マスク & マスク(成人用)	61	6
No.D508	酸素流量計	62	4
No.D509	喉頭鏡	63	3
No.D510	ビデオ喉頭鏡	64	2

F - 診察用医療機器

		ページ	所持台数
No.F501	パルスオキシメーター サーフインPO	65	3
No.F502	ベッドサイドモニタ BSM-9100 ライスコープ J	66	4
No.F503	ベッドサイドモニタ BSM-2301	67	3
No.F504	血圧計(小児・新生児用)	68	4
No.F505	血圧計(成人用)	68	4
No.F506	ステート(新生児用)	69	6
No.F507	ステート(小児用)	69	2
No.F508	ステート(成人用)	69	4
No.F509	ステート(小児兼成人用)	69	4
No.F510	ペンライト	70	7
No.F511	乳児用体重計	71	1
No.F512	乳児用身長計	72	1
No.F513	打診器	73	2
No.F514	体温計	74	8

G - 検査用医療機器

		ページ	所持台数
No.G501	超音波画像診断装置①Versana Balance	75	1
No.G502	超音波画像診断装置②LOGIQe V2	76	1
No.G503	超音波画像診断装置③Xario 100	77	1
No.G504	超音波画像診断装置④VolusonP6	78	2
No.G505	超音波診断装置⑤(ポータブル)Vscan	79	1

H - 治療・手術用医療機器

		ページ	所持台数
No.H501	マイクロ手術練習用機器	80	1式
No.H502	小児・新生児用人工呼吸器 V.I.P BIRD	81	

I - その他の医療機器

		ページ	所持台数
No.I501	スリーモーター低床ベッド	82	4
No.I502	小児・学童用ベッド	83	2
No.I503	回診車(ステルス製) 3段	84	8
No.I504	イルリガートル台(点滴スタンド)	85	8
No.I505	点滴作業台	86	1
No.I506	折りたたみ診察台	87	4
No.I507	ピッチャー	88	1
No.I508	青マット(100cm×200cm)	-	10
No.I509	インファントウォーマー	89	1
No.I510	クリーンベンチ	90	2
No.I511	全自動錠剤分包機	91	1
No.I512	小型分包機(散薬)	92	1
No.I513	輸液ポンプ(JMS)	93	4
No.I514	シリンジポンプ(ニプロ)	94	4
No.I515	足台(手術用踏台)	95	4
No.I516	長足台	96	2
No.I517	救急用蘇生板(CPRボード)	97	3
No.I518	ベッドサイドテーブル	98	2
No.I519	膿盆(大・中・小)	99	各6

乳児シミュレータ(レールダル シムベビー)

No.A101



1台

- ・救命救急や集中治療をはじめ、高度な乳児医療のシミュレーショントレーニングが可能。
- ・PC操作

小児シミュレーター(レールダル シムジュニア+SimPad)

No.A102



1台

- ・救命救急や集中治療をはじめ、高度な小児医療のシミュレーショントレーニングが可能。
- ・パッド操作

周産期シミュレータ(レールダル シムママ)

No.A103



1 台

- ・分娩介助トレーニングのほか産科救急教育、妊婦ケア教育にも応用可能な高規格シミュレーター。
- ・基本から応用レベルまでのシナリオを学習目的に沿って実施可能で、シナリオ実施中でもインストラクターによるリアルタイム操作が可能であるため、柔軟に進行を変化させることができる。
- ・各種の子宮モジュールを付け替えることで、産後出血、胎盤遺残等のあらゆる状況シナリオに対応することができる。
- ・PC操作

成人患者シミュレータ(レールダル シムマン3G PULS)

No.A104



1台

- ・高度な成人患者シミュレーターで、複数のシナリオによる様々な症例やACLS(二次救命処置)への対応方法を学ぶことができる。
- ・No.A105 SimManALS が有する多くの機能に加え、咽頭閉塞、痙攣・発作、涙等の分泌物、まばたき、患者の声等を再現することができるため、様々な症例対応のリアルな訓練を行うことが可能である。
- ・PC操作

ACLS成人シミュレータ(レールダル シムマンALS)

No.A105



1 台

- ・ACLS訓練用シミュレーターで、バイタルサイン、リアルな胸の動き、前面・背面の肺音、チアノーゼを再現することができる。
- ・CPRトレーニング実施時に、リアルタイムでフィードバックを行うことができるほか、ログに残すことにより、効果的なディブリーフィング(振り返り)を行うことが可能である。
- ・レサシアンシミュレータが有する多くの機能に加え、ACLS訓練のための気管挿管のトレーニング機能を有している。
- ・パッド操作

成人フィジカルアセスメントモデル”フィジコ”(京都科学)

No.B101

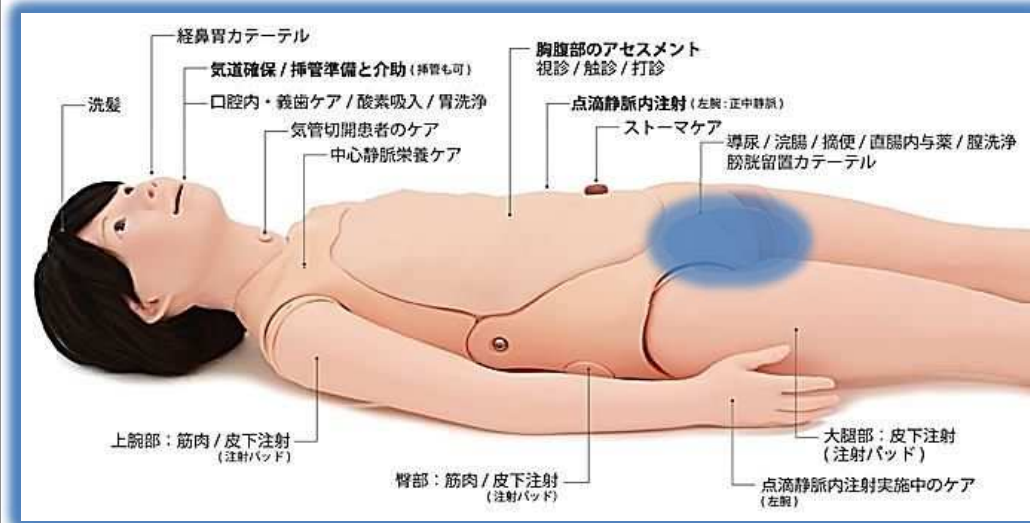


2 式

・在宅医療を担う医師、看護師、薬剤師等の人材の育成を目指し、血圧測定、心音聴診などの患者のバイタルサインの観察を繰り返し練習することが可能である。

成人万能型看護実習モデル”八重”(京都科学)

No.B102



3 式

万能型看護実習モデル

【実習項目】経管栄養(経口・経鼻カテーテル挿入)/浣腸/腸洗浄/膀胱内留置カテーテル/排便援助/摘便/ストーマケア/導尿/体位変換・保持/運動の介助/関節可動域訓練/清拭/洗髪/口腔ケア/義歯のケア/部分浴/陰部ケア/おむつ交換/寝衣交換/酸素吸入療法/吸引の手順(気管/口腔/鼻腔)/体位ドレナージの手順/気管切開患者のケア/直腸内与薬/皮下注射/筋肉内注射/静脈内注射/点滴静脈内注射/中心静脈栄養ケア/輸血の準備/気道確保/気管挿管の準備と介助/全身状態のアセスメント手順/バイタルサインの診察手順/安楽な体位の保持/褥瘡の予防/包帯法/死後の処置

母性総合シミュレータ(高研 分娩介助モデル)

No.B103



1 式

- ・妊婦の外診から分娩期の内診、分娩介助、軟産道裂傷の縫合、産褥期の子宮底触診、乳房ケアまでの演習が部品を入れ替えることにより可能。
- ・妊婦腹部触診(妊婦腹部触診モデル・・・妊婦36～40週を想定)、産婦の内診(内診モデル・・・妊娠末期から分娩開始時のビショップスコア確認)、軟産道裂傷縫合(裂傷縫合モデル)、産褥婦の腹部触診(産褥子宮触診モデル・・・4種類の子宮模型(産褥1日目の正常、異常子宮、産褥3日目、5日目の正常子宮)を入れ替えることにより、腹壁上から触診や計測診を行い、産褥期の子宮復古状態を判断する演習が可能)、乳房ケア(乳房モデル)
- ・分娩介助の演習においては仰臥位やフリースタイルの体位で演習が可能。

乳児BLS人形(レールダル ベビーアン)

No.C101



12体

乳児CPRトレーニング用シミュレータ。

小児BLS人形(レールダル リトルジュニア)

No.C102



12体

小児用CPRトレーニング用シミュレータ。

成人BLS人形(レールダル リトルアン)

No.C103



8体

- ・リトル アンは、効果的なCPRトレーニングのために、リアリズムと品質を損なうことなく開発されたマネキン。
- ・成人CPRに必要なすべての基本的機能を搭載しているので効果的に学習できます。
- ・生体に忠実な解剖学的設計により、成人CPRテクニックを学ぶのに必要な機能を備えています。
- ・学習者が自主練習するためのアプリを使用して学習者がお互いを指導しあうこともできます。
Androidのアプリ(Little Anne QCPR Learner)、iPhoneのアプリ(Little Anne QCPR Learner)
- ・当センターの成人用CPRトレーニング用シミュレータは6体(No.C103⑤体、No.C104①体)

成人BLSシミュレータ人形(レールダル レサシアンQCPR)

No.C104



1台

蘇生法の訓練に活用する医療機器である。

- ・人材育成に有効なBLS(人工呼吸及び心臓マッサージによる一次救命)の有効なシミュレータである。
- ・訓練内容を記録・保存し熟成度を履歴調査することができ、スキルアップを図れる。

ミニアンPlus(レールダル)

No.C105



30

- ・多人数におけるCPRトレーニングにおいて受講生一人あたりの実施訓練時間を増やすことが可能。
- ・ポンプバッグで衛生的かつ簡単にマネキンを膨らますことが可能。

ALS乳児トレーナ(レールダル ALSベビートレーナ200)

No.C106



2台

・PALS(Pediatric Advanced Life Support)に必要な気道確保、CPR、骨髄輸液、ECGモニタリングに関連するスキルのトレーニングが可能。

BLS成人シミュレータ人形(レールダル レサシアン+SimPad)

No.C107



1台

- ・BLS訓練用シミュレーターで、自発呼吸再現機能や各種バイタルサイン再現機能を有している。
- ・器具を用いた気道確保、除細動・経皮ペーシング等の蘇生関連処置等の訓練を行う事ができる。
- ・シミュレーション中のCPR(心肺蘇生法)手技の良否をリアルタイムに表示するほか、データが自動記録されるため、
詳細な事後評価を行うことが可能。

AEDトレーナ(レールダル AEDトレーナ2)

No.C108



附属:成人用・小児用AEDパッド

7台

シミュレータを使用してAED(自動体外式除細動器)の使用法を指導することが可能。

新生児気道管理トレーナ(レールダル)

No.D101



附属：潤滑剤スプレー

2 台

新生児の解剖学的構造を再現し、各種気道確保スキルのトレーニングが可能。

小児気道管理トレーナ(レールダル)

No.D102



2台

6歳児を想定したマネキン。さまざまな気道確保手技をトレーニング可能。

成人気道管理トレーナ(レールダル)

No.D103



3台

生きたような上部体幹および頭部により、様々な挿管、換気、吸引技術の練習をする際に、合併症をシミュレーションすることができます。

- ・経口および経鼻挿管の練習
- ・正しいチューブ設置が実用的なインフレーションテストで確認可能
- ・現実的な解剖学的特性により、セリック手技および喉頭痙攣のデモンストレーションが可能
- ・バッグバルブマスク換気の練習が可能
- ・肺拡張の視覚的検査が可能
- ・LMA(咽頭マスク気道)およびCombitube®を使用した練習
- ・胃部膨満および嘔吐状況がシミュレーション可能
- ・呼吸音の聴診が可能

新生児蘇生モデル

No.D104



3 体

新生児に対する心肺蘇生法を訓練するモデルです。

- ・バックバルブマスクなどを用いた陽圧換気をすることにより、胸部の挙上を確認できます。
- ・胸骨圧迫ができます。
- ・気管チューブ又は、ラリングアルマスクを用いた気道確保、気管挿管時、気管チューブを深く挿入した場合、右肺胸部の挙上を確認できます。(片肺挿管)
- ・吸引チューブの挿入(口腔、鼻腔)ができます。臍帯静脈カテーテルの挿入ができます。
- ・臍帯の基部で拍動をとらえ、心拍数を確定することができます。

吸引シミュレーター(京都科学 Qちゃん)

No.D105



附属: 潤滑剤スプレー・模擬

関連: D502、D503

持参: 吸引カテーテル、アルコール綿、手袋 など

3台

- ・モデル断面が透明なため、カテーテル挿入状況を確認でき、グループ実習への応用が可能。
- ・模擬痰を使って実際に吸引手技をシミュレーション可能。
- ・内部の解剖が忠実に再現されているので、カテーテル挿入の長さを確認可能。

成人気管カニューレ管理モデル(高研)

No.D106



2 台

- ・看護・介護分野での気管切開患者のカニューレ交換に係わる手技、カニューレを通じての吸引手技などが可能。
- ・モデル半面を取り外すことができ、気管が透明なので、カニューレの挿入状態の確認やカニューレ内吸引の際の吸引カテーテルの位置などの確認が可能。
- ・付属のモデル専用カニューレを装着した状態でテスト肺(模擬肺)をつなぐことにより人工呼吸器を動作させることが可能。

小児気管支鏡トレーナ(日本ライトサービス AIRSIMチャイルドブロンコ)

No.D107

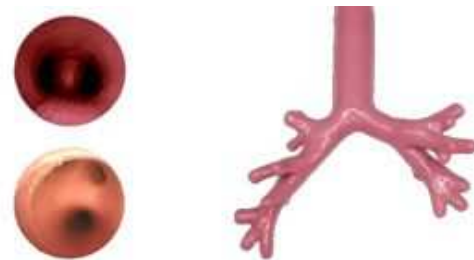


1台

- ・各種器具を使用した気道管理、喉頭鏡およびビデオ喉頭鏡の操作、バックマスク換気、経口・経鼻気管挿管、気管支鏡操作、分離肺換気テクニック、肺吸引のトレーニングが可能。
 - ・第4分岐までを再現した気管支、リアルな外観および内部の解剖学的構造。
 - ・舌浮腫の設定が可能。
- ※シミュレータに添付のもの以外の潤滑ゼリーを使用しないで下さい。

成人気管支鏡・気管挿管シミュレータ(京都科学 DAMトレーニングモデル)

No.D108



困難気道症例を段階的に再現できる、
DAMのトレーニングに最適なモデル

頸部後屈 (2段階) × 開口制限 (3段階) × 舌の肥大 (正常～巨大舌) × 喉頭痙攣 (正常～気道閉鎖)

関連: D501

1台

- ・内視鏡用気管支を取りつけ気管支内視鏡操作トレーニングが可能。
- ・気管および左右の気管支分岐からB1～B10気管支分岐部、内部のヒダまで正確に再現しており、内視鏡を使用して気管支内での操作や画像確認実習が可能。
- ・DAM(気道確保困難症例の管理)の段階的な設定ができます。
- ・ベッド上やテーブル上など様々な場所での実習が可能。
- ・用手的気道確保法、ラリンジアルマスクでの気管挿管など、DAMに対応した様々な実習項目を網羅。

静脈採血・静注シミュレータ(京都科学 シンジヨーⅡ)

No.E101



3台

附属: 模擬血、駆血帯、肘枕、採血管立て、針捨て容器

持参: シリンジ、注射針、採血管、消毒用アルコール綿、手袋

- ・採血手技・点滴静脈内注射・静脈内注射手技をこの1台でトレーニング可能。
 - ・実際に近い感触の素材を使用。・血管走行が正確。三本の静脈からの実習が可能。(尺側皮静脈/正中皮静脈/橈側皮静脈)
 - ・フラッシュバックが可能。
 - ・血管が見えにくいタイプ(赤パッド)と見えやすいタイプ(半透明パッド)を用意。
 - ・両腕3組で、片腕6本になります。
- ※消耗品は持参してください(シリンジ、注射針、採血管、消毒用アルコール綿、手袋など)

CVC穿刺挿入シミュレーター(京都科学)

No.E102



関連:G501~G503

持参:カテーテルキット、手袋

2台

- ・実習部位の構造を三次元的に理解でき、カテーテル挿入の実習が可能。
- ・リアルな感触・穿入感で、穿刺位置選定からカテーテル挿入までを実習、手技の成功と失敗を確認可能。
- ・超音波ガイド下穿刺法を繰り返してトレーニング可能。

小児IVトレーニングアーム(京都科学 小児手背静脈注射シミュレータ)

No.E103



持参:シリンジ、注射針、採血管、消毒用アルコール綿、手袋

2台

乳幼児への手背部静脈内持続点滴における固定法のトレーニングが可能。

- ・乳幼児への静脈注射・採血・点滴静注のトレーニングが2箇所の手背部静脈からできます。
- ・乳幼児の実際の皮膚感・刺入感にきわめて近い素材を使用していますので臨場感のある実習が可能。
- ・手甲・手指の屈折が可能で、「手を握る」などの動作がシミュレーションでき、台の角度も自由に変えられる。
- ・血液の逆流(フラッシュバック)が確認できます。
- ・乳幼児の血管の細さ・深さ・硬さ・血管走行を忠実に表現。

小児腰椎穿刺シミュレータ(京都科学 小児ルンバール)

No.E104



持参: 穿刺針、手袋、消毒セットなど

2 台

小児腰椎穿刺の繰り返しの実習で、安全で確実な小児への腰椎穿刺技術の習得を目指します。

- ・研修医や専門医が習得すべき検査手技の一つである小児腰椎穿刺技術の習得に向け、繰り返しのトレーニングで上達を目指すモデル。
- ・小児ルンバールの穿刺部位は、人体に近い構造と穿刺時の刺入感を備えており、感触を確かめながら穿刺実習が可能。
- ・透明の穿刺パッド部や穿刺部皮膚は着脱が可能で、腰椎穿刺の実習時に皮膚の一部をはずすと、穿刺針の刺入状況の確認も可能。

動脈採血シミュレータ(京都科学)

No.E105



2 台

持参:シリンジ、注射針、採血管、消毒用アルコール綿、手袋

橈骨動脈の穿刺・動脈血採取のトレーニングが可能。

- ・リアルな拍動を自動ピストン構造のポンプが実現、動脈の拍動を確認でき臨場感あふれる練習ができます。
- ・血管の走行をできる限り正確に再現しています。
- ・実際に近い感触の皮膚素材でリアルな手技を実現します。
- ・穿刺部位の血管チューブおよび皮膚パッドを交換することにより、繰り返し練習できます。
- ・実際に近い血液の逆流(バックフロー)が確認できます。

ドリル式骨髄針キット(テレフレックス社 Arrow EZ-IO 骨髄穿刺システム)

No.E106



2台

附属:トレーニング用部位:大人用脛骨、大人用上腕骨、幼児用

骨髄穿刺トレーニングが可能。

- ・骨髄ニードルを電動ドライバーで穿刺・挿入する骨髄路確保システム。
 - ・電動ドライバーを使用することで、より早く、確実に安全に緊急時の骨髄路確保ができる。
 - ・トレーニング専用のG3ドライバー、骨髄ニードルセット、トレーニング用の骨などの必要器材がセットになっている。
 - ・パワードライバー(電動ドライバー)はマグネット式チャックで、骨髄ニードルの着脱もワンタッチでできる。
- * 練習用のキットです。収納されているニードルは破損しない限り捨てないで下さい。

バイタルサインベビー(京都科学 バイタルサインベビーⅡ)

No.F101



2台

- ・実際に録音したリアルな心音。心拍数と音量調節が可能。
- ・ベビーは標準的大きさの新生児モデルで、生体に近いやわらかさのワンピース型ボディ。
- ・通常機会の少ない、新生児バイタルサイン測定の手技を繰り返しかえし練習することが可能。
- ・6箇所(左右 浅側頭動脈・頸動脈・橈骨動脈)で脈拍の触診が可能。
- ・呼吸の速さは心拍数に伴って変化。
- ・体温(直腸温検温)の調節が可能。温度は32~42度の設定が可能。

呼吸音聴診シミュレーター(京都科学 ラングⅡ)

No.F102



1台

肺音の聴診トレーニングが可能。

- ・実際の患者さんから録音編集した35症例の肺音を収録。
- ・レントゲン画像・イラストをまじえた症例解説画面あり。
- ・前面と背面で聴くことができ、実際の診察手順をシミュレーション可能。

血圧測定トレーナ(京都科学 あつ姫)

No.F103



関連:F505

2台

- ・血圧は患者の状態を知る手がかりであり、血圧トレーナーは、基本の測定を学ぶほか、演習モード血圧値、脈拍等を変化させることにより、医療従事者のスキルアップを図る有効なトレーナーです。
- ・到達目標、目標、学習モードの選択により、スキルを客観的に評価できる。

大腸内視鏡トレーニングモデル(京都科学)

No.G101



関連:F505



1台

大腸の走行が自在に設定でき肛門が開閉する構造は、大腸内視鏡の効果的なトレーニングを可能にします。

- ・大腸の走行を自在に設定でき、肛門が開閉します。
- ・生体と同様な可動性と質感を持ち、挿入感がより生体に近い大腸モデル。
- ・肛門部の開閉により、実際の大腸と同様送気や吸引操作により管腔が変化し、内視鏡挿入法の効果的なトレーニングをサポート。
- ・大腸各部の長さや固定位置を変化させることができ、挿入に容易な大腸から挿入困難な大腸まで自在に作成することができ、難易度の異なる6つの大腸走行パターンでの内視鏡操作が可能。

気管支・消化器内視鏡トレーニングシミュレータ(アキュタッチ)

No.G102



上部消化管内視鏡検査(EGD)

内視鏡的逆行性胆道膵管造影



超音波気管支鏡ガイド下針生検(EBUS-TBNA)



1台

・アキュタッチは、バーチャル上にて触覚を再現し、上部・下部消化器内視鏡、そして気管支鏡検査の教育と訓練および、訓練結果の評価と管理をすることができる総合的なシミュレータトレーニングプラットフォームです。

・アキュタッチでは、患者は生理学に基づいて反応します。訓練者が操作の手順を誤ると、咳をしたり、「痛い(ouch!)」と言葉を発するなど、音声やバイタルサインの変化でもエラーをフィードバックいたします。トレーニングの評価や管理機能も充実しており、一台で消化器内視鏡、気管支鏡、大腸内視鏡の操作トレーニングを実現します。

小児超音波診断ファントム 腹部外傷・急性病変モデル(京都科学)

No.G103



1台

- ・2歳児の腹部外傷におけるFAST(外傷の初期診療における迅速簡易超音波検査法)及び急性腹症の画像抽出トレーニングを繰り返し行うことが可能。
- ・小児に多い水腎症や腸重積などの急性腹症病変も再現。
- ・各臓器、脈管系も忠実に再現しているため、解剖学的学習にも効果的。

超音波診断ファントム 上腹部モデル(京都科学)

No.G104



1台

・肝臓、胆嚢、膵臓、脾臓、腎臓等のほか、主要な上腹部消化管が正確に再現されており、健康な上腹部の超音波画像診断を繰り返し練習することが可能。

超音波診断ファントム 上腹部病変付モデル(京都科学)

No.G105



関連: G501 ~ G503

1台

・脾臓病変、胆嚢及び胆管結石、左右腎臓病変、膵臓腫瘍等の病変が正確に再現されており、これらの病変の超音波画像診断を繰り返し練習することが可能。

超音波診断ファントム 外傷・救急用トレーニングモデル(京都科学)

No.G106



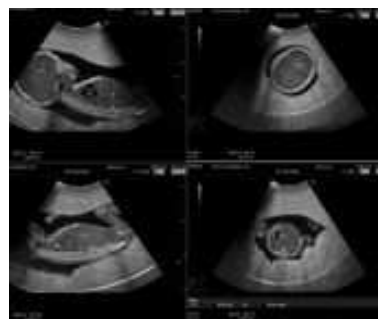
関連: G501 ~ G503

2

・腹部外傷や急性胆嚢炎、胆管炎等の急性腹症病変が正確に再現されており、これらの病変の超音波画像診断を繰り返し練習することが可能。

超音波診断ファントム 胎児診断トレーニングモデル(京都科学)

No.G107



SPACE FAN-ST



関連: G504 ~ G505

2台

母体内で発育している第23週の正常胎児を設定。リアルタイムな描出画像を読み解き、胎児の成長度合いや異常の有無を確認するとともにスクリーニング検査技術を習得できるトレーニング用ファントム。

- ・胎児の形態観察と計測に必要な内臓をすべて封入した精密な胎児モデルを内蔵。
- ・胎児診断部を上下・左右に変更してスクリーニングできるフレキシブル構造です。正常な胎児や骨盤位(逆子)の設定・胎盤の位置を変更してスクリーニング検査が実習できます。推定体重の計測および羊水量の計測も可能。

褥瘡ケアシミュレーター(日本スリービー・サイエンティフィック)

No.H101



1台

- ・柔軟な実物に近い手触りの素材を使用し74歳の患者から型を取った褥瘡ケアのモデル。
- ・皮膚の表面は粘着性がなく、包帯の適用と除去が容易におこなうことが可能。
- ・褥瘡の洗浄、分類、病期分類、評価、ならびに褥瘡の長さ、深さ、ポケットおよびトンネルの測定を実践、練習することができるほか、褥瘡は包帯を同時に複数適用できるように配置。

腹腔鏡シミュレータ(京都科学 エンドワークプロドライボックス)

No.H102



附属:TVモニター

1台

・高解像度CCDカメラによりクリアな術野を実現。8個のワーキングホールと高さ調整により、多彩な手術手技のトレーニングが可能。

マイクロ手術練習用実体顕微鏡(メイジテクノ)

No.H103



附属:TVモニター

2台

- ・マイクロサージャリーの練習用として、手術用顕微鏡に近い環境の中で練習が可能。
- ・作動距離 200mmと、手術顕微鏡に近い環境を再現。猫背にならずに、リラックスした姿勢で使用可能。
- ・コンパクトなポールスタンドのため、試料の高さに合わせて、簡単に上下の調整が可能。
- ・高輝度白色LEDによる明るい術野でトレーニングが可能。(ポールスタンドに内蔵)
- ・無段階のズーム倍率調整が可能。

縫合手技トレーニングフルセット(京都科学)

No.H104



持参:縫合セット

8 セット

- ・模擬皮膚を使用して様々なタイプの縫合手技のトレーニングが可能。
- ・皮膚管には、自分で新たに実習用の切開口をつくることも可能。
- ・腕部縫合トレーニングキットは、模擬患者や実習用モデルに装着することが可能。
- ・実施可能な縫合手技のトレーニング(腹部縫合トレーニング、血管縫合トレーニング、腸管縫合トレーニング、腕部縫合トレーニング)

FLS腹腔鏡トレーニングボックス(日本ライトサービス株式会社)

No.H105



附属:TVモニター

1 セット

- ・FLSプログラムに準拠した腹腔鏡トレーニング用ドライボックス。本体にカメラを内蔵し、カメラの位置や角度を任意に変更可能。
- ・ベーシックスキルの向上に加え、腹腔鏡手術における基本的知識を身に着けることで、モチベーションの維持に寄与します。

未熟児モデルBタイプ(コーケン 約24週齢)

No.I101



関連: I509

2台

特殊シリコーンゴム製で生体に近い外観および感触。
未熟児に関する各種の研修が可能。

未熟児モデルAタイプ(コーケン 約30週齢)

No.I102



関連:1509

3台

特殊シリコンゴム製で生体に近い外観および感触。
未熟児に関する各種の研修が可能。

多目的実習用新生児モデル(コーケンベビー男子)

No.I103



4台

新生児に関する各種の演習、指導に最適なベビーモデル。

- ・シリコンゴム製で継ぎ目のないシームレス構造のため、リアルな感触。
- ・沐浴、全身の観察および計測、おむつ交換、吸引、臍処置、肛門検温、簡単な乳児体操の演習が可能。

多目的実習用新生児モデル(コーケンベビー女の子)

No.I104



4 台

新生児に関する各種の演習、指導に最適なベビーモデル。

- ・シリコンゴム製で継ぎ目のないシームレス構造のため、リアルな感触。
- ・沐浴、全身の観察および計測、おむつ交換、吸引、臍処置、肛門検温、簡単な乳児体操の演習が可能。

アジア人系ベビーケアモデル(日本スリービー・サイエンティフィック)

No.I105



1台

- ・着せ替え, 清拭, おむつの交換をはじめ, さまざまな練習が可能。
- ・実際の新生児と同じ大きさなので, 通常のベビー服も使用可能。
- ・首, 肩, 股の関節が可動。

乳児看護実習モデル(コーケン)

No.I106



3台

6～9カ月の平均的女児(体重約8kg)のモデルで、小児看護における各種の演習が可能。

小児看護実習モデル(幼児:リンゴちゃん)京都科学

No.I107



3台

- ・生体と同様の可動域に近づけ、肩・肘・膝・手首・足首・指が可動。
- ・身長を約105センチとし、5～6歳の幼児の体重、体の大きさの体感が可能。
- ・独自の軟質樹脂を使い、人体に近い感触を表現し、リアルな実習が可能。

高齢者体験装具(高齢者体験セット LM-060)

No.I108



視野が狭くなり、文字や色が見えにくい



音が聞き取りにくい



トイレや浴室での立ち座りが困難



関節が曲げにくい



階段の上り下りが困難

2台

筋骨格、視覚、聴覚などの老化による高齢者の身体的機能変化や心理的变化を擬似体験できる体験学習教材です。

【特長】

- ①肘、膝の拘束具で関節を動きにくくし、手首、足首の重りで筋力の衰え、手袋の装着により指感覚の衰えを再現し物が掴みにくなります。
- ②背中をプロテクターで固定することで背中と腰をかがめた姿勢になります。
- ③ゴーグルを着けることにより周辺視野の欠損、白内障による視野機能の変化を体験できます。
- ④耳栓は高周波音域を遮断する特性の耳栓を使用しているので高周波音の聴取が困難な老人性難聴の体験ができます。

DVD「映像で理解する吸引の技術」
DVD「採血・血糖測定」

No.J101
No.J102



各1枚

No.J101 DVD「映像で理解する吸引の技術」

- ・吸引を行うにあたって必要な気道の基礎知識から、実際に吸引を行うための技術までをわかりやすく収録。
- ・介護職等への指導を行うことになる看護師や介護職等と連携する看護師にとって、また研修を受講する介護職等にとって

有効な副教材となるような構成。

No.J102 DVD「採血・血糖測定(最新基礎看護技術)」

- ・採血の実施方法についてその手順とポイントについて説明。

マニュアル除細動器(日本光電デフィブリテータカルジオライフTEC-5631)

No.C501



3 台

・体表あるいは心臓に強い電流を瞬間的に流して不整脈(心房細動や心室細動)を除去し, 規則正しいリズムに戻すための装置。

マニュアル除細動器(フクダ電子 DFM100 Hospital)

No.C502



1 台

・体表あるいは心臓に強い電流を瞬間的に流して不整脈(心房細動や心室細動)を除去し, 規則正しいリズムに戻すための装置

シングルユースビデオ気管支鏡(東機質 TOKIBO-Ambu aScope3・aScope3 Slim)

No.D501



1台

- ・気管支の中を観察する機器。スコープはディスプレイタイプ。
- ・エースコープ3(5.0/2.2mm)1本、3スリム(3.8/1.2mm)1本で、それぞれ6.0mm～、5.0mm～のサイズの挿管チューブに挿入可能。

小型吸引器(オリジン医科工業 MV30-B)

No.D502



3 台

持ち運び可能、3電源式のたん吸引器

吸引実習用清潔器具3点セット

No.D503



3 セット

・1セットあたり、万能つぼ、セッシ、セッシ立て 各1点

気管切開チューブ(京都科学PORTEX)

No.D504



2 個

- ・チューブ内に模擬痰を溜めるための栓が付属。
- ・大きさ ID8mm OD11mm、一本ソフトシールカフ付き

蘇生用バッグ & マスク(乳児用・小児用・成人用)

No.D505乳児
No.D506小児
No.D507成人



各6セット

成人用



- ・乳児用人工蘇生器 村中医療器 MMI人工蘇生器NVY(乳児用) + 村中医療器 MMIシリコン蘇生用マスク
- ・小児用人工蘇生器 村中医療器 MMI人工蘇生器NVY(小児用) + 村中医療器 MMIシリコン蘇生用マスク
- ・成人用人口蘇生器 アンブ蘇生SPUR II ディスポーザブル

酸素流量計

No.D508



4 個

新鋭工業 パイピング流量計 一般用(1~10L/分) 目量:0.5L/分刻み 構造:大気圧式

喉頭鏡

No.D509



各3 セット

・喉頭鏡セット(マッキントッシュ式) LSシリーズ 喉頭鏡ブレード 電球付き 成人用 No.3、小児用 No.1、新生児用 No.0
・デスポ喉頭鏡セット
構成品: マッキントッシュ型ブレード(#2/小児用・#3/成人用・#4/成人用L) × 各1本、ミラー型ブレード(#0/新生児用・
#1/乳児用・#2/小児用) × 各1本、ハンドル、単2形乾電池 × 2コ、収納ケース ●サイズ(ブレード長): マッキントッシュ型
#2=116.0mm、マッキントッシュ型#3=138.9mm、マッキントッシュ型#4=157.0mm、ミラー型#0=79.1mm、ミラー型#1=105.1
mm、ミラー型#2=158.7mm、ハンドル=H155mm

ビデオ喉頭鏡(コヴィディエン McGRATH™ MAC)

No.D510



2 台

- ・総重量わずか200gで手になじむデザイン
- ・高輝度LED光源、2.5インチ液晶カラーディスプレイ
- ・スリムなブレードで、開口困難症例にも対応
- ・喉頭鏡ブレード 3種(2、3、4)

パルスオキシメーター サーフィンPO

No.F501



3 台

・赤色・赤外の2種類の光を利用して、血液中のヘモグロビンのうち酸素と結びついているヘモグロビンの割合（血中酸素飽和度）を表示する機器。また、脈拍数も同時に測定表示可能。

ベッドサイドモニタ(日本光電BSM-9100 ライフスコープJ)

No.F502



4台

・心電図・心拍数、血圧、SpO2などバイタルサインを長時間にわたってモニタリングし、患者の状態が異常になったときにはアラームで知らせる。

ベッドサイドモニタ(日本光電BSM-2301)

No.F503



3台

・心電図・心拍数、血圧、SpO2などバイタルサインを長時間にわたってモニタリングし、患者の状態が異常になったときにはアラームで知らせる。

血圧計

No.F504(小児・新生児用)
No.F505(成人用)



小児、
新生児用 4台
成人用 4台

ステート(新生児用、小児用、成人用、小児兼成人用)

No.F506(新生児用)
No.F507(小児用)
No.F508(成人用)
No.F509(小児兼成人用)



新生児用:6本
小児用:2本
成人用:4本
小児兼成人用:4本

ペンライト

No.F510



7 個

・超軽量ラバー調ソフトLEDペンライト(ノック式)。

乳児用体重計

No.F511

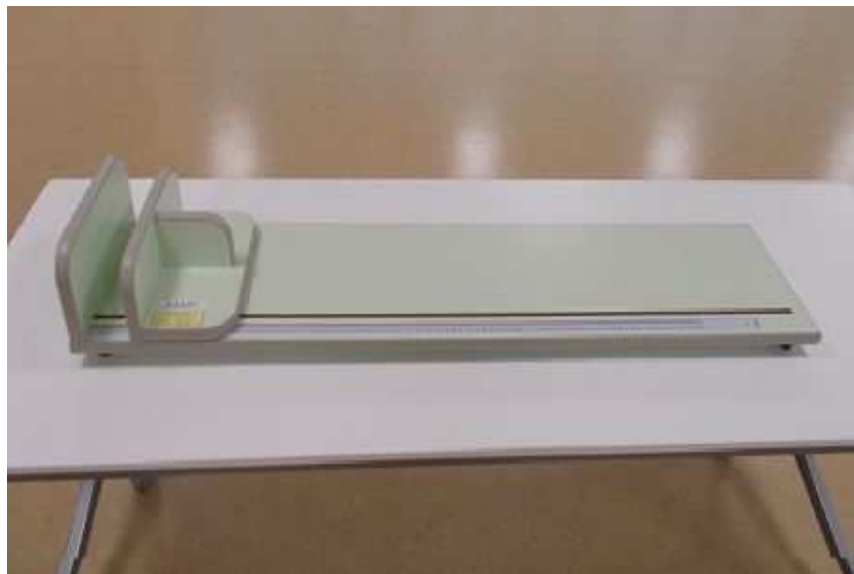


2 台

・デジタルベビースケール

乳児用身長計

No.F512



1 台

打診器

No.F513



2 個

体温計

No.F514



8 個

超音波画像診断装置①Versana Balance (GEヘルスケア・ジャパン)

No.G501



1 台

超音波を対象物に当ててその反響を映像化する機器(2つの型のプローブ設備)
【プローブ種類】コンベックスプローブ、リニアプローブ

超音波画像診断装置②LOGIQe V2(GEヘルスケア・ジャパン)

No.G502



1台

超音波を対象物に当ててその反響を映像化する機器(2つの型のプローブ設備)
【プローブ種類】コンベックスプローブ、リニアプローブ

超音波画像診断装置③Xario100(東芝メディカルシステムズ)

No.G503

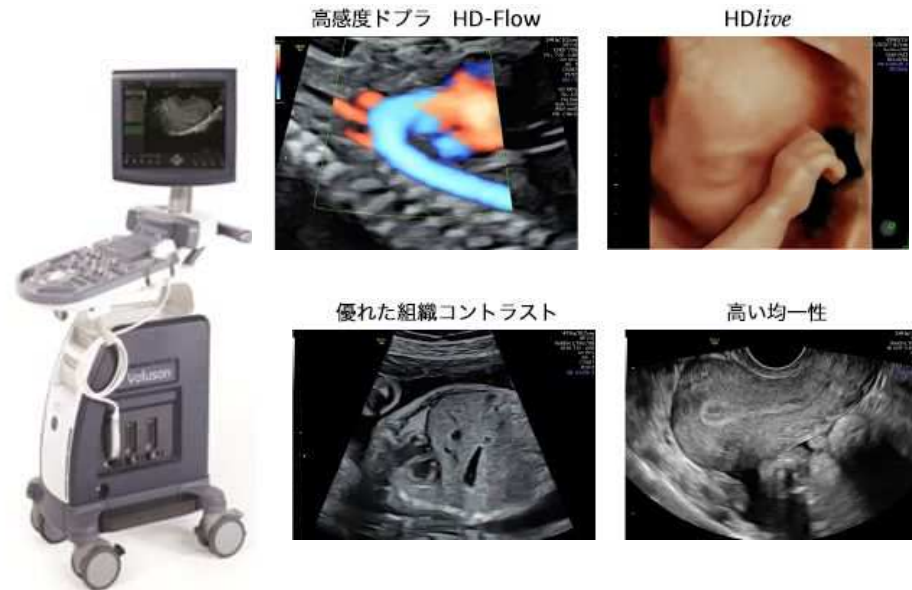


1 台

- ・超音波診断ファントムの超音波画像診断、超音波画像診断装置の訓練で、活用する医療機器である。
- ・カラードプラーモードにより血流情報の訓練に使用する。

超音波画像診断装置④VolusonP6 (GEヘルスケア・ジャパン)

No.G504



2台

- ・ハーモニックイメージングによる優れた2Dイメージクオリティ
- ・Voluson Core ArchitectureによりBモード、ドプラ感度が向上。特にBモードにおいてはハーモニックイメージングによる画質改善とペネトレーションの向上によって、高精度の診断が可能。

超音波診断装置ポータブル⑤(Vscan (GEヘルスケア・ジャパン))

No.G505

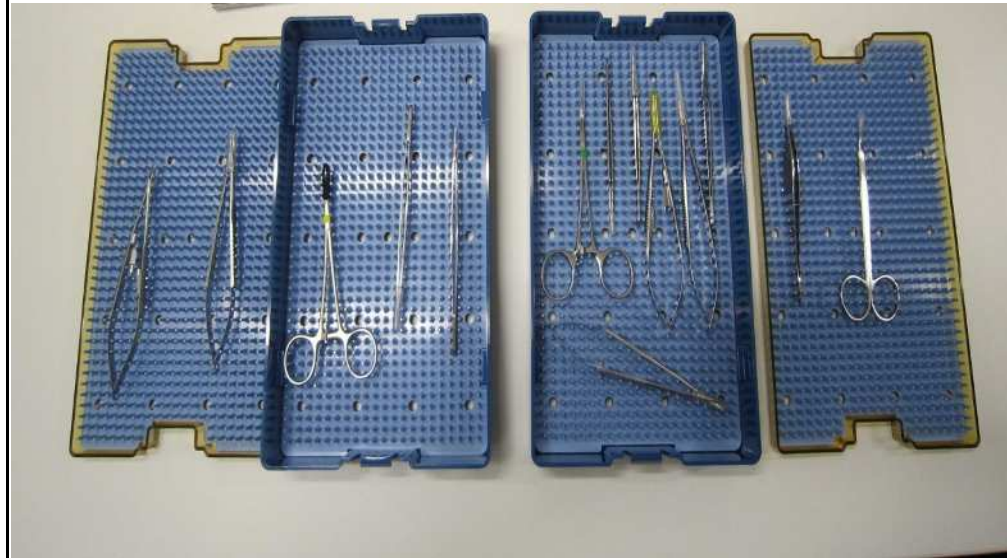


1 台

・どこへでも持ち運べる手軽さと片手で扱える操作性を有しながら、簡易診断が必要とされるさまざまな医療現場のニーズに応える新感覚のポケットサイズのエコー装置である。

マイクロ手術練習用機器

No.H501



2

【マイクロ手術用】7本 メディカルユーアンドエイ

- ①マイクロ持針器(止付UV-4021)、②マイクロ持針器(無UV-4020)、③マイクロ鑷子#5(UV-4105)、④血管拡張用鑷子(UV-4082)、
- ⑤剥離用モスキート鉗子(目ナシ)(曲型)10.5cm(UV-4202J)、⑥アドソン鑷子(UF-2301)、⑦基本反剪刀(小)US-1012、
- ⑧マイクロ剪刀反(剥離用 UV-4016)

【スーパーマイクロ手術用】5本 メディカルユーアンドエイ

- ①スーパーマイクロ持針器(artno.854)(CL-14.2)、②マイクロ剪刀(反剥離用 UV-4016)、③マイクロ鑷子#5(UV-4105)、
- ④マイクロ鑷子(JFS-3.1)、⑤ケイセイ医科工業 デリケートマイクロモスキート剥離鉗子(マイクロサージャリー血管剥離専用)反型12.5cm(MO-111)

【練習用プレート】

村中医療器 血管吻合練習カード チューブ径φ1.0mm・2.0mm、河野製作所 マイクロサージャリー練習用プレート、針付縫合糸(9. 10. 11)

小児・新生児用人工呼吸器(バードプロダクツ V.I.P BIRD)

No.H502



2 台

全身麻酔や呼吸不全の際に、気管に挿入したチューブからポンプで空気を送り込み、人為的に呼吸を行わせる装置

スリーモーター低床ベッド

No.I501



4 台

パラマウント KA-53151M(マットレス1枚・サイドガード2個付き)
※床頭台、リネン類は整備していません。
※マクラ、防水カバーが附属しています。

パラマウント 1クランク小児・学童用ベッド

No.I502



2 台

パラマウント KE-553(マットレス1枚付き)
※リネン類は整備していません。

回診車(村中医療器 ステンレス製3段)

No.I503



8 台

プラム回診車(ステンレス製) PR-266

- ・最大サイズ:W935×D490×H940mm
- ・耐荷重:(棚1段あたり)16kg
- ・キャスター:φ125mm
- ・棚板間有効スペース高:310mm

* 病室には床頭台がありませんので、床頭台の代わりとしてもご利用できます。

イルリガートル台(村中医療器 点滴スタンド)

No.I504



8 台

・H120cm～205cm、ステンレス、折りたたみ可能なセンターフック付

点滴作業台(村中医療器)

No.I505



1 台

両面点滴作業台(村中医療器 WAT-0915-2)

折りたたみ診察台

No.I506



4 台

- ・高田ベッド製作所 ローズ60 TB-381-01
- ・幅60cm 長さ183cm 高さ45cm～65cmまで(7段階調節可能) 重さ約14kg

ピッチャー

No.I507



1 個

1. 8リットル ステンレス製のピッチャー

インファントウォーマー(アトムメディカル)

No.I509



1台

新生児蘇生法の訓練に活用する医療機器である。

- ・安定した人工換気、心拍数・SpO₂の把握が可能で、スピーディーかつ安全な蘇生処理が可能である。
- ・出生直後の新生児の体温低下を抑え、安定した体温管理が可能である。

クリーンベンチ(日科ミクロン NCC-900D)

No.I510



2台

小型軽量ながら本格派に劣らない実用型クリーンベンチで、混注、分注等の小作業に適しています。

【特長】

- ①清浄度はクラス100で本格機種と同様垂直層流
- ②落下差もIVHの調製が出来るように高く、IVバー、フック付です(NCC型)。
- ③超薄型で、他の機器と並べても前面への出張りが無くせます。

全自動錠剤分包機(ユヤマ YS-TR-128FDXⅢ)

No.I511



1 台

効率性、安全性をさらに高めた小型全自動錠剤分包機

小型分包機(散薬)(ユヤマ chartyⅢ YS-CPX45AⅢ)

No.I512



1台

錠剤も散薬も全自動で一包化が可能なMAXニーズに対応するハイブリッドマシン

輸液ポンプ(JMS JM-OT808)

No.I513



4 台

持参:輸液パック、輸液ルート

小児用から一般用まで多くの汎用輸液セットが使用可能な標準タイプ。

シリンジポンプ(ニプロ SP-80z)

No.I514



持参:シリンジ等

4 台

- ・ダブルモニター搭載(液晶画面を2画面とし、扱いやすい設計としています。)
- ・ガンマ量自動計算可能(ガンマ量を入力することで、流量を自動計算します。)
- ・閉塞レベルモニター(現在の閉塞状態をレベルで表示します。)
- ・残時間モニター(シリンジ内の溶液が終了するまで、およその時間を表示します。)
- ・感圧ボタン採用(「上がる」、「下がる」スイッチを押したときの力加減により数値の変化スピードが変わります。)

足台(手術用踏台)

No.I515



4 台

・足台(手術用踏台)はステンレス製、すべり止めラバー付。

長足台

No.I516



2 台

救急用蘇生板(CPRボード)

No.I517



3 台

ベッドサイドテーブル

No.I518



2 台

膿盆(大・中・小)

No.I519



大
中
小 各6台